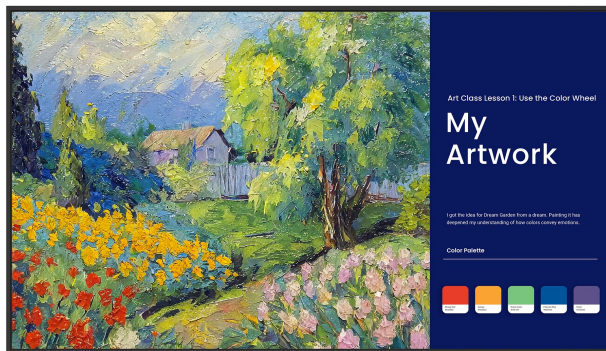


Datenblatt

BenQ SL5504

Digital Signage Display



- Android 13, Google EDLA

- X-Sign 3.0

- AMS / DMS



- Weltweit I. Digital Signage mit Pantone Validated® und Pantone® SkinTone™ Validated

Modell : SL5504

Art. Nr. / EAN Code : 9H.S3LTB.DE2 / 471 8755 09565 8

Panel

Typ: 139,7 cm / 55" Wide TFT

Physikalische Auflösung : 3.840 x 2.160 4K / 16:9

Aktive Displayfläche B x H : 1.209,6 × 680,4 mm

Panel / Pixelabstand : 10 Bit / 0,25 x 0,25 mm

Schutzglas Dicke / Härte : 3,2 mm / 9H

Schutzglas Oberfläche : Entspiegelt, 25%

Color Gamut : sRGB 99%, 72% NTSC

Hintergrundbeleuchtung : Direkt LED, 50.000 Std. (typisch)

Helligkeit : 500 cd/m²

Kontrast : 1.200:1 (typ.)

Reaktionszeit : 8 ms

Eingänge

Video : HDMI (2.0) 2x

USB : 2 × USB 3.2 Gen 1 × 1 (x 1 für OTG)

Audio

Integrierte Lautsprecher : 12W x 2

Extras

Software : X-Sign Broadcast, X-Sign 3.0, DMS Cloud/Local, InstaShare 2

System / Speicherkapazität : Android 13.0 / 64 GB Systemspeicher, 8 GB Arbeitsspeicher

Halterung Lochabstand : 400 x 400 mm, 4x M6 x 12L

Aufhängungsrichtung : Quer- / Hochformat

Betriebsdauer Stunden / Tage : 24 / 7

Energie

Netzadapter : Internes Netzteil

Betriebsspannung : 110 ~ 240 VAC ; 50 / 60 Hz

Leistungsaufnahme (typ.) : 81,9 W

Stromsparmodus / Standby : < 0,5 W

BenQ SL5504

Zertifizierungen

Sicherheit : CE, EnergyStar 8.0

Umgebung

Betrieb : 0 ~ +40°C ; 10 ~ 80% Luftfeuchtigkeit

Lagerung : -10 ~ +60°C ; 20 ~ 90% Luftfeuchtigkeit

Eigenschaften

Gewicht : 14,7 kg (netto) / 19,1 kg (brutto)

Rahmenbreite : 12 mm (links / oben) ; 12 mm (rechts / unten)

Größe (B x H x T) : 967,8 x 558,2 x 55,6 mm

Mitgeliefertes Zubehör : Fernbedienung, Netzkabel (1,8 m), HDMI Kabel (1,5 m), Quickstart Guide, Bedienungsanleitung (online)

Garantie und Service : 3 Jahre vor Ort-Austausch-Service

Abmessungen

